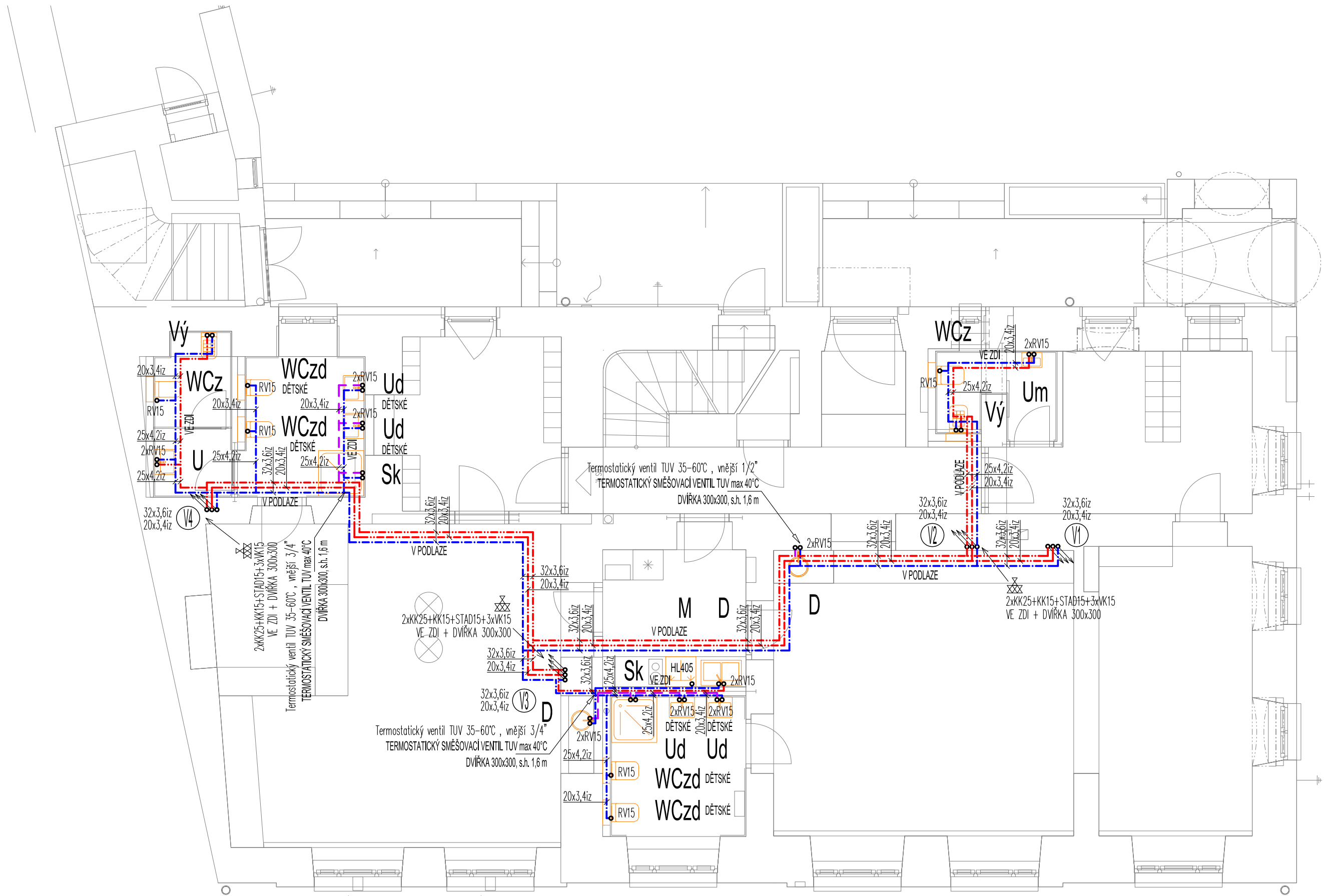


PŮDORYS I.NP - VNITŘNÍ VODOVOD



POLOHY STOUPACÍCH VEDENÍ ODHADNUTY Z DISPOZICE ZAŘIZOVACÍCH PŘEDMĚTŮ  
BUDE SONDAMI DOHLEDÁNO PŘI REALIZACI !!!


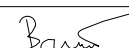
LEGENDA:

ZNAČKA	POPIS	TYP
	POTRUBÍ STUDENÉ VODY	PPr PN 20
	POTRUBÍ TEPLÉ VODY	PPr PN 20
	POTRUBÍ SMĚŠOVANÉ TEPLÉ VODY	PPr PN 20
	POTRUBÍ CÍRKULACE	PPr PN 20
	STÁVAJÍCÍ VODOVODNÍ PŘÍPOJKA	IPE100 SDR 11
	V1	STOUPACÍ POTRUBÍ STUDENÉ VODY

POZNÁMKA:

- VEŠKERÉ POTRUBÍ STUDENÉ A TEPLÉ VODY BUDE PROVEDENO Z POTRUBÍ PPr PN 20.
- PŘIPOJOVACÍ POTRUBÍ BUDE VEDENO V DRÁŽKÁCH VE STĚNÁCH, UPEVNĚNO PŘÍCHÝTKAMI A ZAZDĚNO.
- VŠECHNY ROZVODY TEPLÉ VODY A CÍRKULACE BUDOU OPATŘENY TEPELNOU IZOLACÍ Z PĚNĚNÉHO PE, TLOUŠTKY IZOLACE DLE DN - VIZ. TECHNICKÁ ZPRÁVA.
- VŠECHNY ROZVODY STUDENÉ VODY BUDOU OPATŘENY IZOLACÍ Z PĚNĚNÉHO PE - TL. 10 mm.
- MONTÁŽ VODOVODNÍCH POTRUBÍ BUDE PROVÁDĚNA DLE MONTÁŽNÍCH PŘEDPISŮ VÝROBCŮ POTRUBÍ.
- VŠECHNY PROSTUPY VODOVODNÍCH POTRUBÍ MEZI POŽÁRNÍMI ÚSEKY BUDOU OPATŘENY PROTIPOŽÁRNÍMI MANŽETAMI.

POZNÁMKA:  
Tato dokumentace je zpracována ve stupni DSP dle vyhlášky 499/2006 Sb. Projektant upozorňuje stavebníka a zhotovitele na případnou nutnost zpracování prováděcí či dodavatelské dokumentace, který zpřesní řešení navržené v tomto projektovém stupni. V případě nejasností či vyvolaných změn je zhotovitel povinen kontaktovat projektanta. V případě neprovádění autorského dozoru neručíme za skutečné provedení díla IN-SITU!  
Nedílnou součástí projektové dokumentace je technická zpráva D.1.1.1 upřesňující rozsah a provedení prací nepostižitelných ve výkresové části. Dále jsou součástí projektové dokumentace všechny její přílohy, závazná stanoviska dotčených orgánů, stanoviska vlastníků veřejné dopravní a technické infrastruktury.  
Při provádění stavby je nutné provést řádnou koordinaci stavební části se stavebními úpravami jednotlivých profesí (prostupy, drážky a pod.). Vedení stavby bude prováděno v souladu se zákonem č. 183/2006 Sb. Při provádění veškerých stavebních prací je třeba se řídit ustanoveními platných norem ČSN, technologických předpisů a pravidel, řídit se podmínkami bezpečnosti práce obsažené v Zákoníku práce a vyhláškách Státního úřadu inspekce práce.

±0,000 = Stávající podlaha 1.NP			
<b>Název stavby:</b> <b>ZMĚNA V UŽÍVÁNÍ STAVBY A STAVEBNÍ UPRAVY objektu č. p. 202 Český Brod</b>		Tento výkres používá ochrany dle zákona č. 121/2000 Sb. (autorský zák.). Originál tohoto výkresu a návrh řešení na něm zobrazené jsou majetkem autora; atelier nla, s.r.o. Výkres nesmí být - výjma zřejmého účelu, pro nějž byl pořízen - používán a žádným jiným způsobem nerespektujícího ustanovení autorského zákona nebo dohodu klienta a hlavního architekta (autora) poskytnut třetí osobě.	
<b>Místo stavby:</b> <b>P.č. st.258; K.ú. Český Brod [622737]; Krále Jiřího 202, 282 01 Český Brod</b>		Autorizační razítko:	
<b>Investor:</b> Město Český Brod náměstí Husovo 70 28201 Český Brod	<b>Generální projektant:</b>  <b>atelier nla</b>  <b>atelier nla, s.r.o.</b> Hlinky 135/68, 603 00, Brno - Staré Brno IČO 069 364 31  <b>web:</b> www.ateliernolimits.cz <b>email:</b> office@ateliernolimits.cz <b>tel.:</b> +420 734 468 552 <b>datová schránka:</b> xe343fu	Zodpovědný projektant: Tomáš Balažovič, ČKAIT 0602204 	
<b>Zástupce investora pro akci na základě PM:</b>  Ing. arch. Tereza Ježková Údolní 552/31, 602 00, Brno - Brno-město mobil: 734 468 552 email: jezkova@ateliernolimits.cz	<b>HIP:</b> Ing. arch. Martin Štěpánek, Ph.D. +420 777 995 371	<b>Vypracoval:</b>  Tomáš Balažovič +420 777 861 142	<b>Architekt:</b> Ing. arch. Tereza Ježková
<b>Profese:</b> <b>D.1.4.a - ZAŘÍZENÍ ZDRAVOTNĚ TECHNICKÝCH INSTALACÍ</b>		Datum: 11   2023	
<b>Název přílohy:</b> <b>PŮDORYS I.NP - VNITŘNÍ VODOVOD</b>		Revize:	
		Stupeň:	DSP
		Kontroloval:	
		Měřítko:	Číslo výkresu:
		<b>1:75</b>	<b>07</b>
			Paré